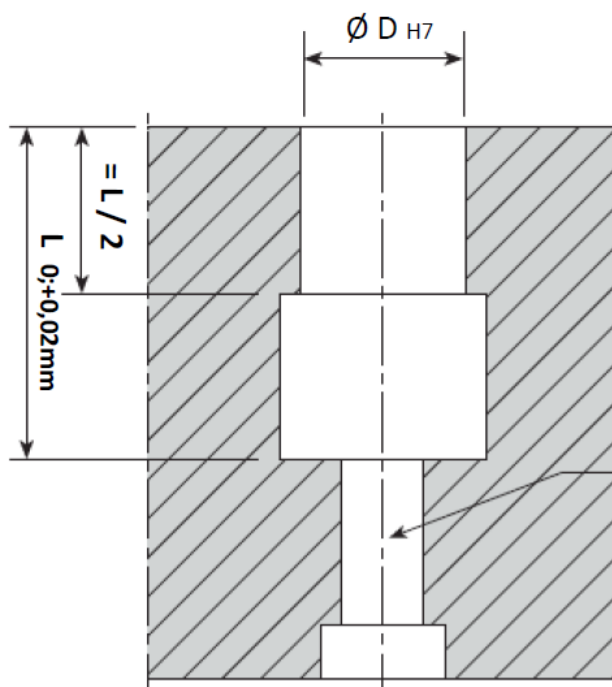


Per una corretta installazione dei datari

Consigliamo di eseguire la sede di installazione del corpo datario rispettando le tolleranze di installazione sotto riportate. La sede deve essere molto precisa, per una lunghezza pari alla metà della lunghezza totale. Prevedere una zona di scarico per la restante lunghezza, allo scopo di facilitare l'installazione del corpo datario. Tutti i nostri corpi datari sono realizzati con una prima zona scaricata, allo scopo di facilitare l'imbocco del corpo nella sede in fase di installazione.

È fortemente consigliata l'esecuzione di un foro passante al centro della sede di installazione per poter successivamente estrarre il corpo datario in caso di sostituzione.

Per la versione **Corpo Datario Lungo** prevedere una sede Vite **M** (vedi catalogo) per poter fissare il corpo datario.



Per Corpo **Datario Corto**, prevedere foro di scarico per eventuale sostituzione corpo datario.

Per Corpo **Datario Lungo**, prevedere sede vite **M** per eventuale fissaggio corpo lungo

Technomould S.r.l.

Sede Legale: Piazza Vittorio Emanuele II, 10 - 20014 Nerviano (MI)

Sede Operativa: Via Enzo Ferrari, 21/B - 20004 Arluno (MI)

e-mail: info@technomould.it PEC: technomouldsrl@lamiapec.it

www.technomould.it

Reg. Imprese di Milano Monza Brianza Lodi

C.F e P. IVA 10402480965

REA n° MI-2529007

Codice Destinatario SDI: W7YVJK9